



Câmara Municipal de Eldorado do Sul

Av. Emancipação, 480 – Centro – Cep:92990-000 – Fone/Fax: (51) 3481.3588

Gabinete do Vereador Fábio Leal

Ao

Exmo: Rogério Munhoz

M.D. Presidente da

Câmara Municipal de Eldorado do Sul

Indicação nº _____

Indico ao Executivo Municipal, após tramitação regimental que:

O Gabinete do Prefeito monte um Grupo de Trabalho para acompanhar os estudos que serão realizados sob o gerenciamento da Metroplan cujo objeto será o desenvolvimento de projeto de engenharia, projetos e estudos complementares e licenciamento ambiental para as obras do sistema de proteção contra cheias na zona central do Município.

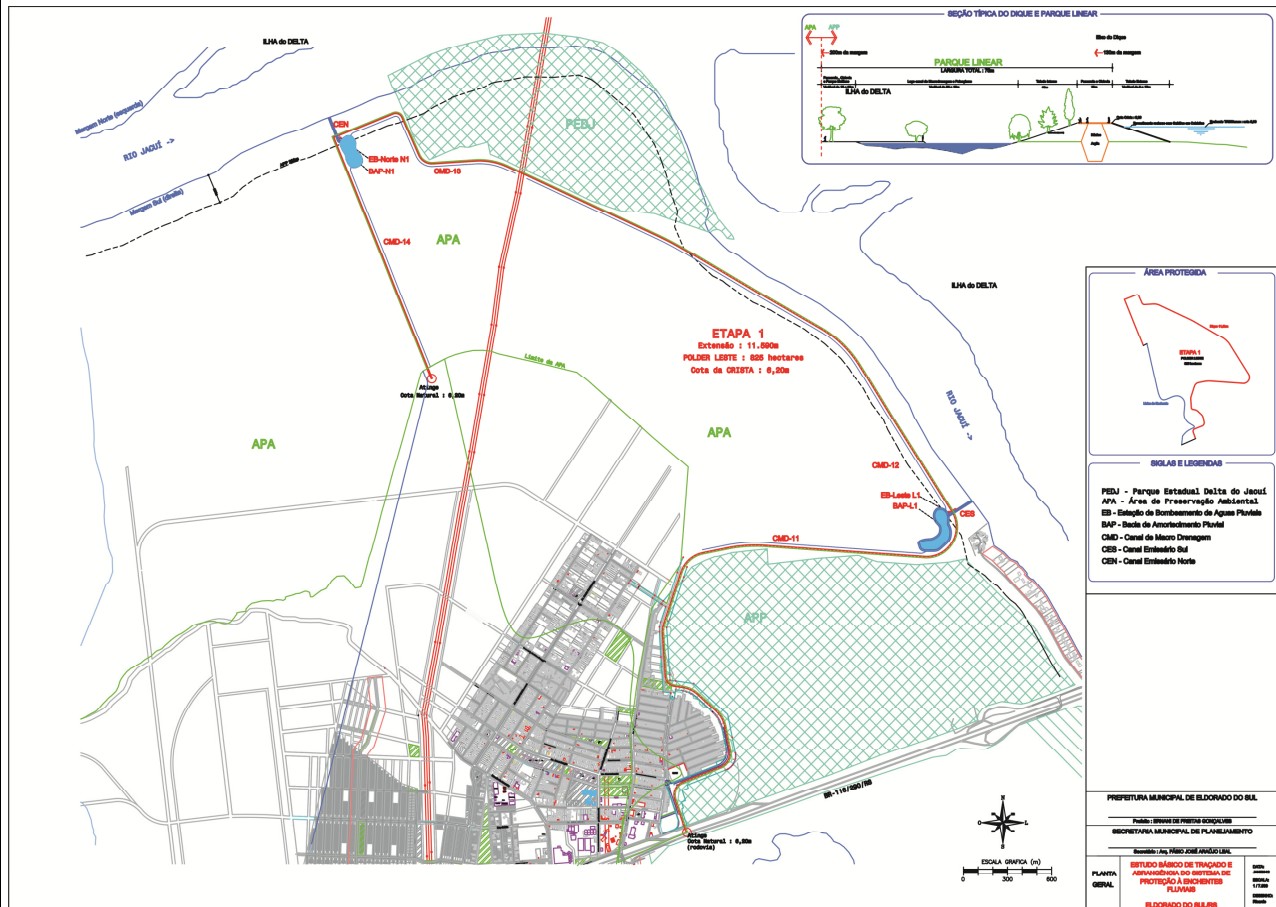
Indico ainda que a Municipalidade assuma seu papel de indutor do desenvolvimento sustentável da cidade e garanta nestes estudos a possibilidade de expansão do território urbano em direção ao Rio Jacuí em território hoje ocupado por lavouras de arroz, promovendo a ocupação com empreendimentos residenciais que estimulem a presença responsável do homem na relação com o meio ambiente como previsto nas diretrizes do Plano Diretor de Desenvolvimento Urbano e Ambiental - PDDUA.

Justificativa:

Tratativas iniciadas ainda no governo passado junto à Metroplan resultaram na disponibilização de expressivos recursos federais para elaboração dos estudos técnicos, urbanos e ambientais visando o licenciamento ambientais e a conclusão dos projetos de engenharia necessários à licitação das obras de contenção de cheias já incluídas no PAC Prevenção.

A drenagem urbana de Eldorado do Sul necessita de medidas corretivas para minimizar os problemas decorrentes das inundações, comuns em diversas localidades devido a sua situação geográfica. Entre as diretrizes do Plano Diretor de Desenvolvimento Urbano e Ambiental - PDDUA está a *criação de mecanismos de defesa contra enchentes e alagamentos*. Esta diretriz é complementada no Plano Municipal de Saneamento que estabeleceu como meta de curto prazo, para execução até 2016, a *Implantação do sistema de proteção de cheias na zona central da cidade*.

A necessidade de adotar mecanismos para a proteção da cidade contra as cheias combinada com outras diretrizes de expansão urbana da zona central previstas no PDDUA resultaram nos estudos preliminares conforme planta abaixo:



Neste traçado já aprovado pelo CONEL, pela Câmara de Vereadores e incluído no PDDUA o dique protege a zona central da cidade e garante a possibilidade de expansão urbana em direção ao Rio Jacuí no único território onde é possível ocorrer a expansão da cidade.

Estes estudos já são de conhecimento da equipe que elabora o Plano de Manejo do Parque Delta do Jacuí.

Nosso gabinete e nossos contatos estão a disposição para e concretização deste importante pleito.

Apresentada para sessão do dia: 12 de março de 2013

Vereador Proponente

Arquiteto Fábio Leal - PDT

Presidente

Vereador Rogério Munhoz